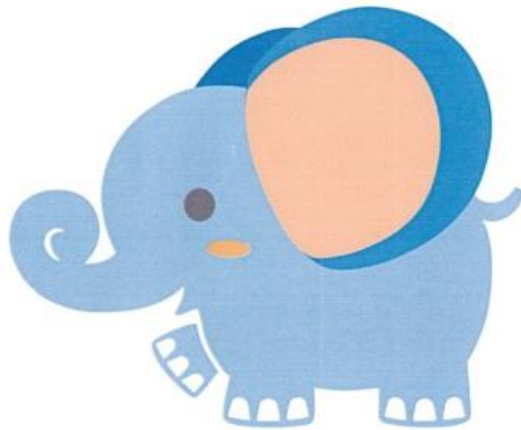


令和7年度

入園児募集要項

《1号認定こども》



社会福祉法人愛あい会

幼保連携型認定こども園

ポエムこども園ひらつ

ポエムこども園ひらつは、社会福祉法人愛あい会が運営する幼保連携型認定こども園で、「すべての子どもの最善の利益」を最大限尊重し、子どもの健やかな育ちを保障する質の高い教育・保育の提供に努めます。

また、常に適切な環境を整えるため、子どもの視点に立った施設運営を行います。

1. 施設の概要

経営主体	社会福祉法人 愛あい会
施設名称	ポエムこども園ひらつ
所在地	岡山市北区檜津385-1
TEL	086-236-8220
FAX	086-236-8221
ホームページ	http://www.okayama-junshinkai.co.jp
開園日	令和3年4月1日

2. 実施内容

	対象となる子ども
1号認定	満3歳以上で、教育を希望する場合
2号認定	満3歳以上で、「保育を必要とする事由」に該当し、保育を希望する場合
3号認定	満3歳未満で、「保育を必要とする事由」に該当し、保育を希望する場合

3. 教育・保育時間

	実施曜日	教育・保育時間	預かり・延長保育
1号認定	月曜日～金曜日	9：00～14：00	7：00～8：30 14：00～19：00
2・3号認定	月曜日～土曜日	標準保育 7：00～18：00 短時間保育 8：30～16：30	7：00～8：30 16：30～18：00 18：00～19：00

4. 利用定員

認定区分	0歳	1歳	2歳	3歳	4歳	5歳	計
1号認定				5	10	10	25
2号認定				35	40	40	115
3号認定	12	24	24				60
計	12	24	24	40	50	50	200

5. 募集定員【R6. 8. 1現在】

(1号認定募集人数：R6. 12. 末迄有効)

	0歳	1歳	2歳	3歳	4歳	5歳	計
1号認定				8人程度	3人程度	1	12人程度
1号進級					8	5	13
2号進級				30	32	44	106

6. 応募資格（1号認定）

3歳児 令和3年4月2日～令和4年4月1日までに生まれた児童

4歳児 令和2年4月2日～令和3年4月1日までに生まれた児童

5歳児 平成31年4月2日～令和2年4月1日までに生まれた児童

※ポエムこども園ひらつの運営及び教育方針に賛同いただける保護者のお子様

7. 申込み方法等（1号認定）

願書配布期間	令和6年8月20日（火）～12月20日（金）
願書受付期間	令和6年9月2日（月）～12月20日（金）
申込方法	『入園願書』に所定事項を記入し捺印のうえ、ポエムこども園ひらつまでご持参ください。（やむを得ない場合、郵送可）
選考方法	【第1回 選考日】令和6年9月7日（土）13：00～
	【第2回 選考日】令和6年10月5日（土）13：00～
	【第3回 選考日】令和6年11月15日（土）13：00～
	【第4回 選考日】令和6年12月14日（土）13：00～
	上記の選考日以外随時受け付けます、園までお問い合わせください。
	【面接会場】ポエムこども園ひらつ ※保護者同伴による面接を行いません。 《選考基準》 ①面接により就園の適応等を判断します。 ②利用定員を超える入園申込の場合は、下記の優先に従います ・1号認定への変更を希望する在園児 ・兄弟姉妹が在園しているお子様 ・平津小学校区のお子様
入園決定	選考の結果は、選考日の10日以内に郵送でお知らせします。 入園内定になった方は、『入園確約書』、『給付認定申請書』に必要事項を記入後提出してください。