

純心だより

4月

もう早いものであつという間に一年の三分の一が過ぎてしまいました。

桜の花はハラハラと散り、藤やツツジがぼつぼつ咲き始めています。

「花の命は短くて」とは妙を得た言葉だと思えます。次々と季節の移ろいとともにも新しい花に変わっていきますね。人生も同じですよ。

私もいつの間にか古い人になってしまいました。しかし林芙美子が言うように「苦しきことのみ多かりし」ばかりでもなかつたと思えます。確かに「花」の時代は短かつたけれど人生は枯れてなおいことがたくさんあります。楽しいことは花の時代より多いかも。

ご利用者の皆様も枯れてなお客様々なことに興味をもち、移ろいゆく季節の花を堪能してください。

今月は選挙があり何人かの候補者が施設まで来てくれました。結構刺激がありましたね。皆さんも投票なさいましたか？。いつまでも世の中のことに興味を持って昔の花の時代も思い出しながら元気で過ごしていただけますようお願いいたします。

令和5年度入社式

4月を迎え、爽やかな春風が吹く素敵な季節を迎えました。

今年度も「岡山純心会・愛あい会合同入社式」が執り行われ、今年も新しい仲間達を迎えることができました。

前田計子



入社式では、前田計子理事長から歓迎の言葉が送られました。新人社員それぞれが様々な思いを胸にこの日を迎え、不安や緊張、期待を胸に、これから社会人としての意気込みと決意を新たにしようです。

新卒5人を含め入職者一人ひとりに理事長から辞令が手渡され、緊張しながらも辞令を受け取った新人社員たちの顔には、これから始まる社会人生活への意気込みが感じられました。



入社式の後にはオリエンテーションを行い、看護師長や副施設長から実際に働く際の心構えや職場の雰囲気などの説明を聞き、各施を見学して回りました。

「他の職員と早く打ち解けたい」「利用者様と職員の名前を早く覚えたい」「知らない、分からないことを無くしていきたい」と、それぞれに抱負を掲げ、新入社員は各現場に配属され、少しでも早く仕事を身に着けようと励んでおります。



至らない部分もあるかと思いますが、これからの活躍を温かく見守って頂けたらと思います。

新人たちの熱意に負けないよう、先輩職員も気持ち新たに励んでいきますので、これからもよろしくお願いたします。





きらめき居宅介護支援事業所のご紹介

こんにちは、今日はきらめき居宅介護支援事業所の紹介をさせていただきます。

きらめき居宅には現在3名のケアマネージャーが在籍しており、ご利用者様が住み慣れた自宅で長く生活ができるよう支援をさせていただきます。ご利用者様やご家族の中から、事業所の場所を尋ねられることがあります。前田医院の下の階に事業所があり日々仕事に励んでいます。

ケアマネージャーは自身の資質の向上を図り、質の良い対人援助ができるようにと、5年毎に更新研修の制度が設けられています。それ以外でも、私たちはより良い対人援助ができるよう日々取り組んでいます。今回はその取り組みをご紹介します。

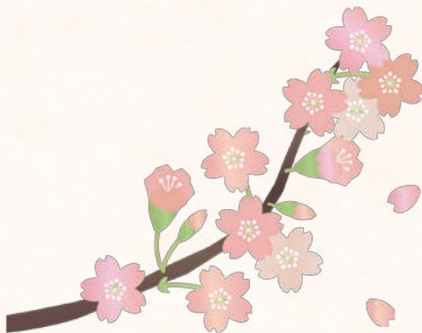


介護保険サービスや地域の公的サービス等は変化しやすく、ケアマネージャーとしていち早く最新の情報を取り入れるため、岡山市や社会福祉協議会などが主催する研修会に積極的に参加しています。また、月に3度同じ法人内にあるもう一つの居宅、いちのみや在宅介護支援センターのケアマネージャーと集まり、情報交換や実際のケースの相談を行っています。また、法人内で行われている勉強会にも参加し自己研鑽に努めています。そして年に2回ですが、外部の居宅介護支援事業所とも連携し、お互いに事例を出し合いまた違った視点からアドバイスをもらうようにしています。そうすることで、新たな支援方法が見つかり、それを実際のケースに生かすことで、より良い支援に繋げることができています。また、ケアマネージャーの資格を取得したばかりの方の実習受け入れも行っています。今年も2名の方が3日間にわたり来られ、実際にモニタリングの場面や担当者会議の様子を見てもら



いました。ご利用者様やご家族との信頼関係を築く大切さや、援助者として対象者が抱えている問題を捉える難しさを、実際に感じとられていました。

最後に、コロナのため一旦中止となっていました。地域の愛育委員の方々に純心会へお招きできるよう現在準備を進めています。また新たな挑戦としまして、こちらから地域の皆様の元に介護相談室としてお邪魔させて頂き、地域の方々のお役に立ちたいと考えています。これからもご利用者様やご家族様はもちろん、地域の皆様にも信頼される事業所を目指して頑張りたいと思います。



岡山純心会 四月の予定とお知らせ

合同入社式	一日	各施設
お花見	一日	全施設
和菓子の日	四日	全施設
誕生日会	二十日	全施設

